

PEQ – Ergebnisse 2016

Darmkrebszentrum Klinikum Gütersloh



Warum Patientenbefragung?

Patientenbefragungen sehen wir als ein wichtiges Instrument an. Das **Wohlbefinden** unserer Patienten und die subjektiv empfundene medizinische **Qualität** stellen wichtige Indikatoren für die Steuerung unserer internen Prozesse dar.

2016 haben in unserem Darmkrebszentrum 23 Patienten einen Fragebogen erhalten, von denen 14 an unserer kontinuierlichen Befragung teilgenommen haben (Rücklaufquote = ca. 61%).

Einen herzlichen Dank an alle Patienten, die uns Feedback gegeben haben.

Im weiteren finden Sie einen Einblick in unsere Ergebnisse.

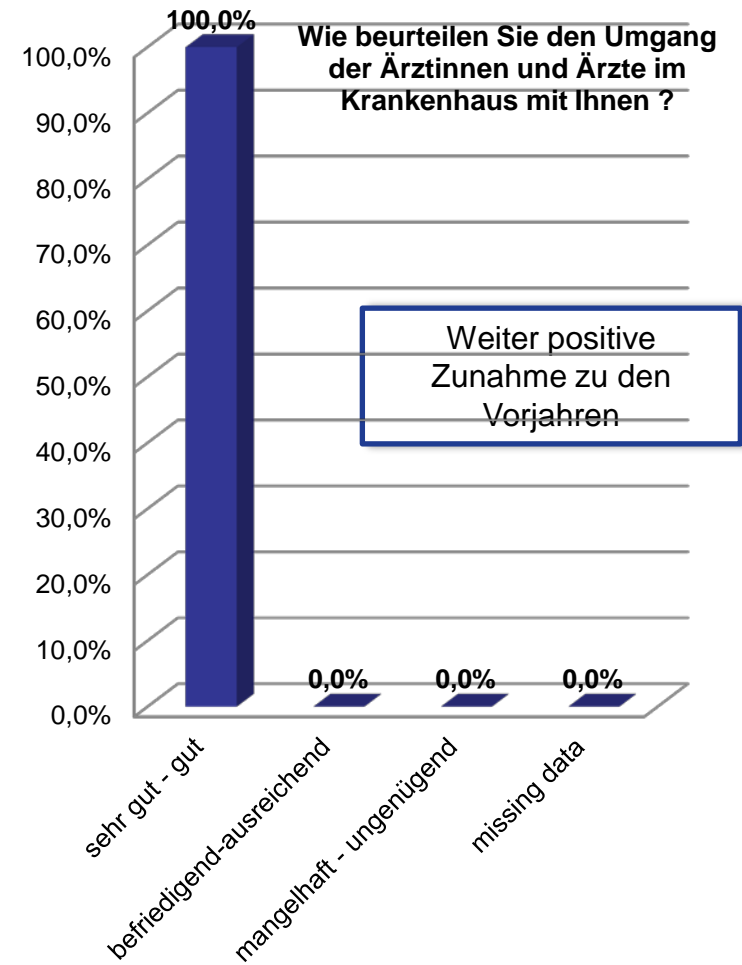
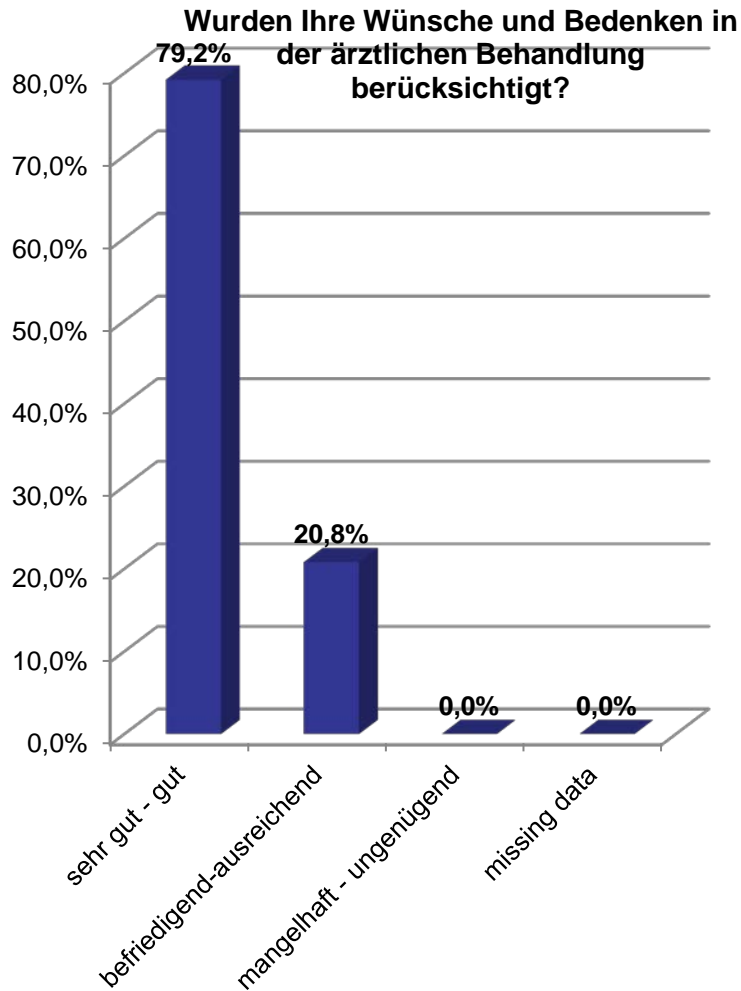
Bei Fragen können Sie sich gerne an uns wenden.

Ihr Team des Darmkrebszentrum

1. Ergebnisse der ärztlichen Versorgung
2. Ergebnisse der pflegerischen Betreuung
3. Ergebnisse des Krankenhausaufenthaltes
4. Patientenstimmen

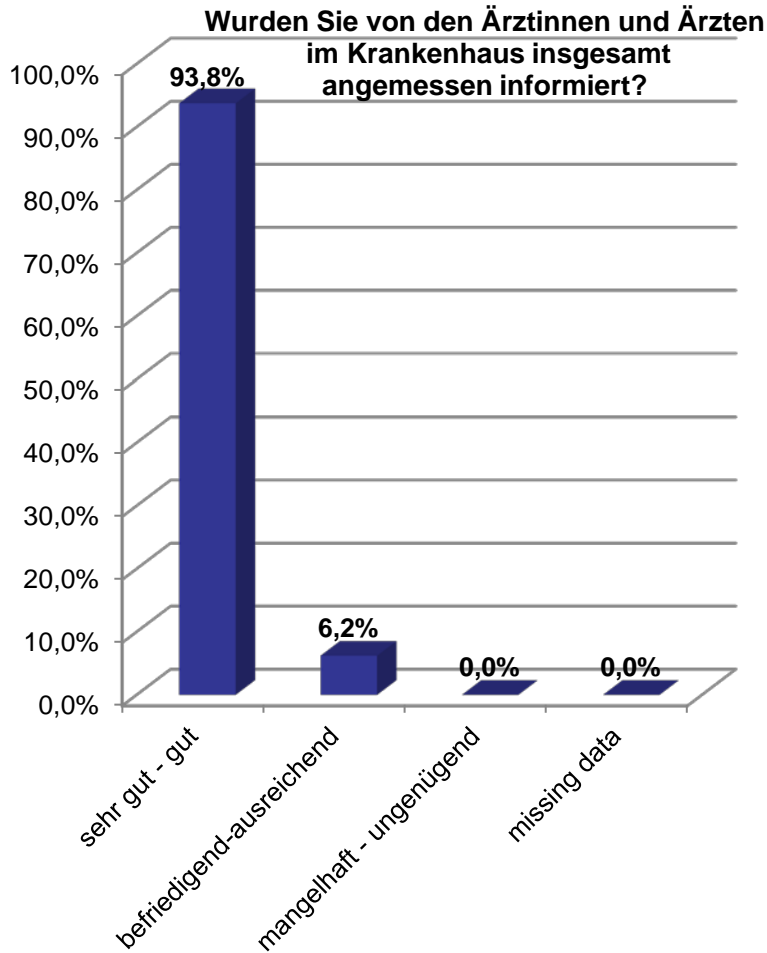


1. Ergebnisse der ärztlichen Versorgung

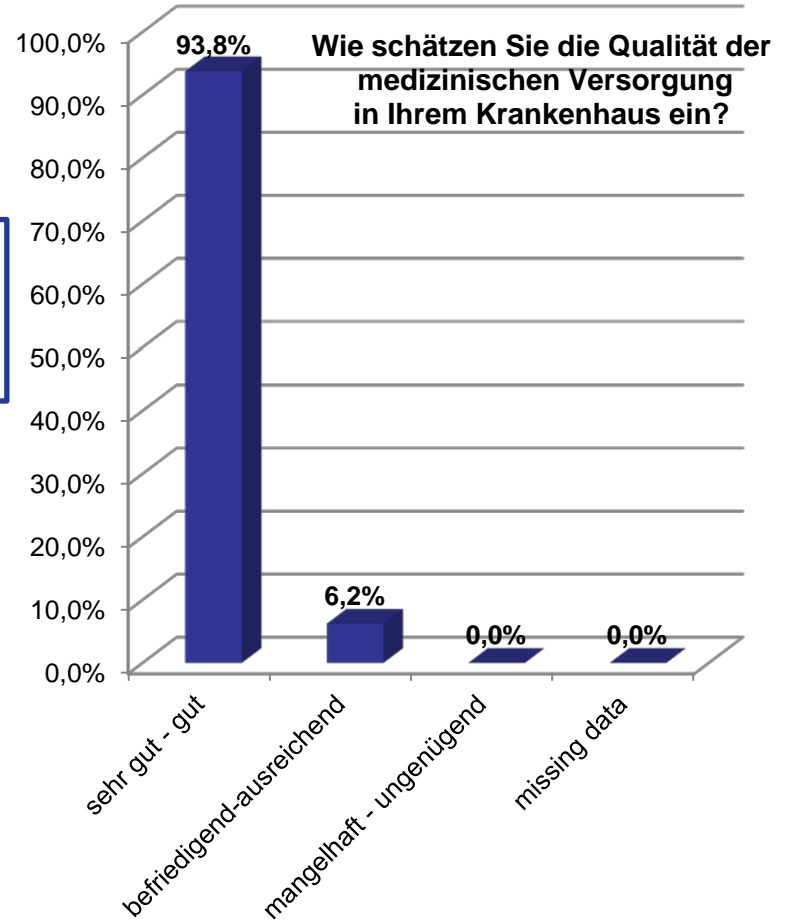


n= 14

1. Ergebnisse der ärztlichen Versorgung

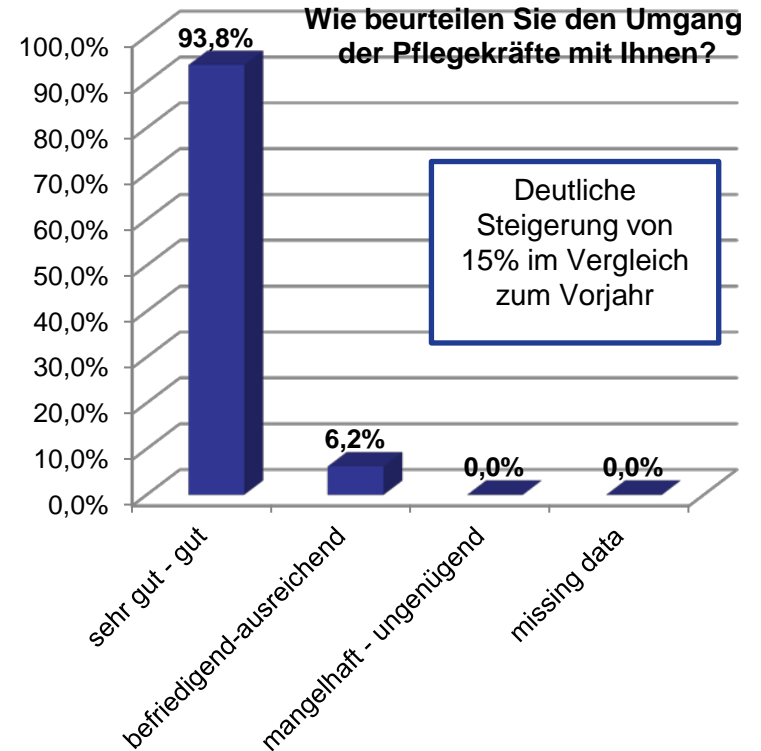
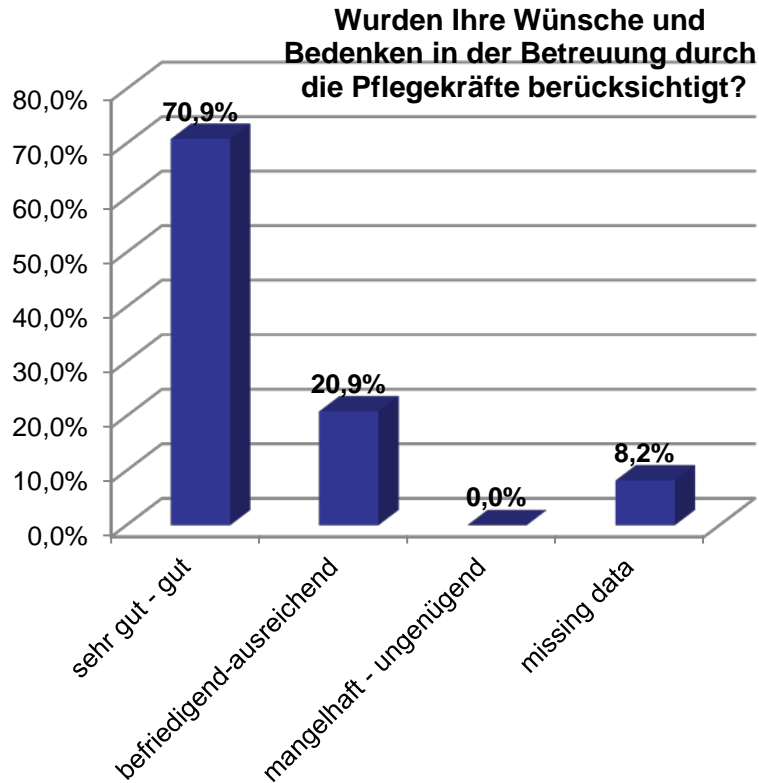


Auch diese Fragen zeigen eine positive Einschätzung



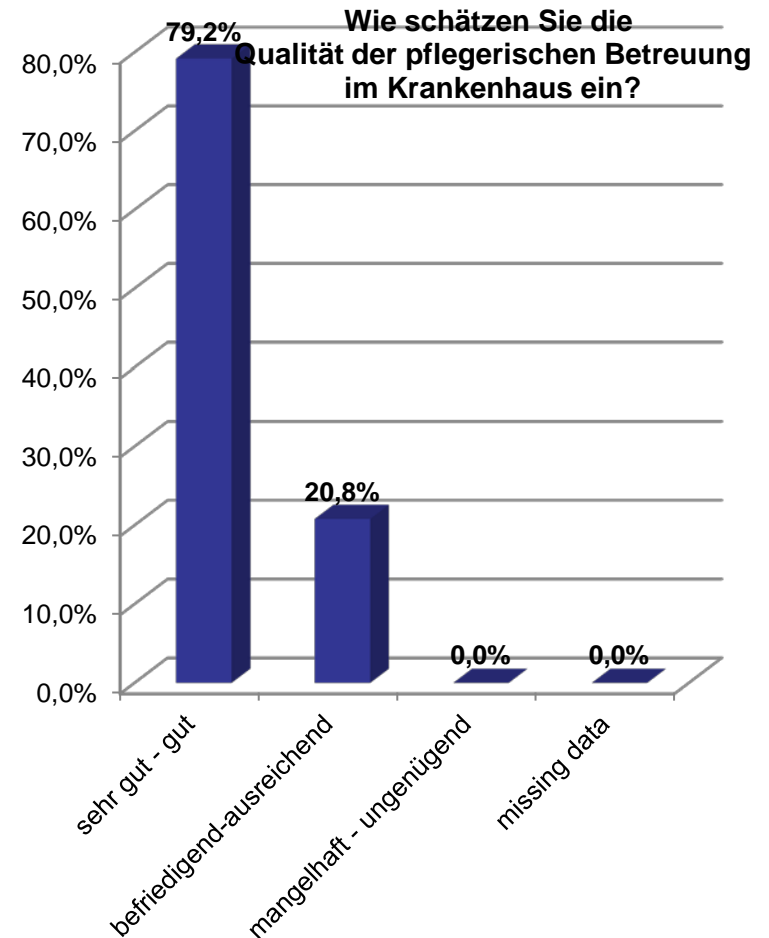
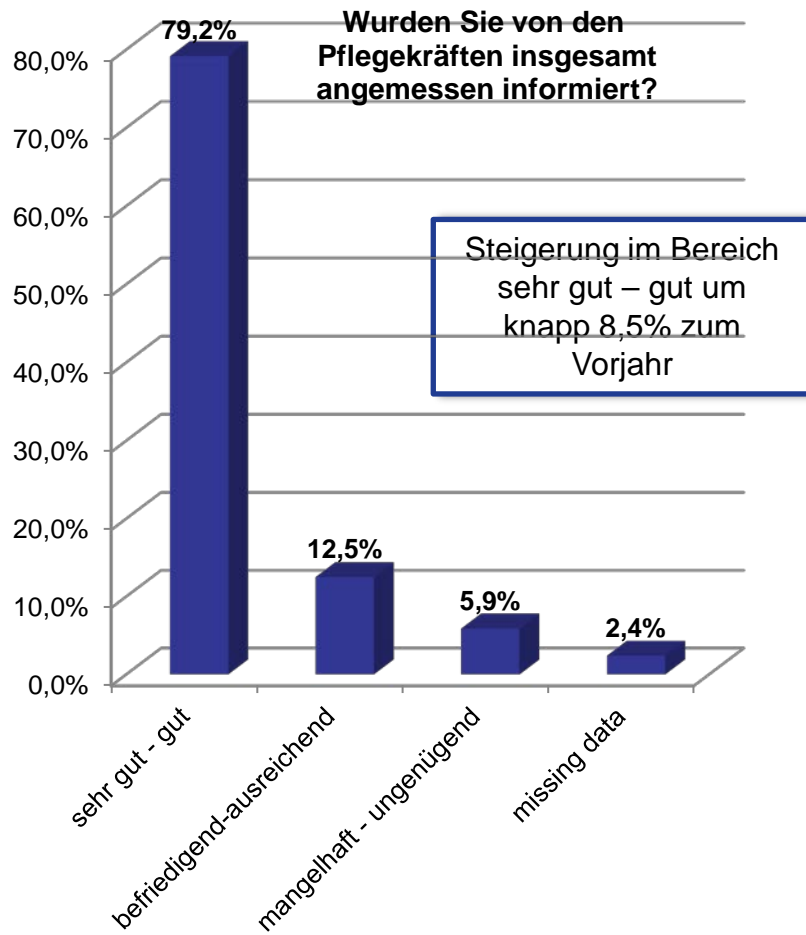
n= 14

2. Ergebnisse der pflegerischen Betreuung



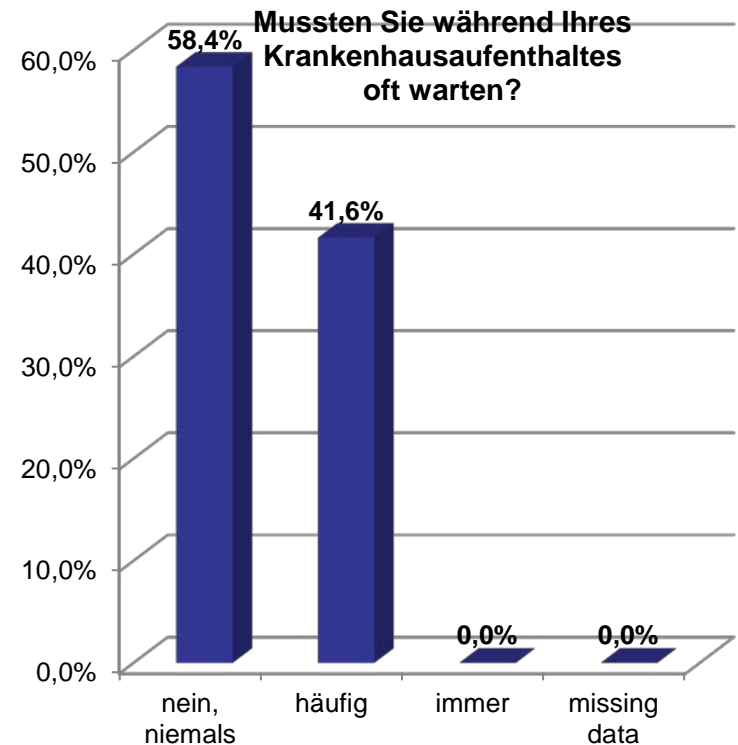
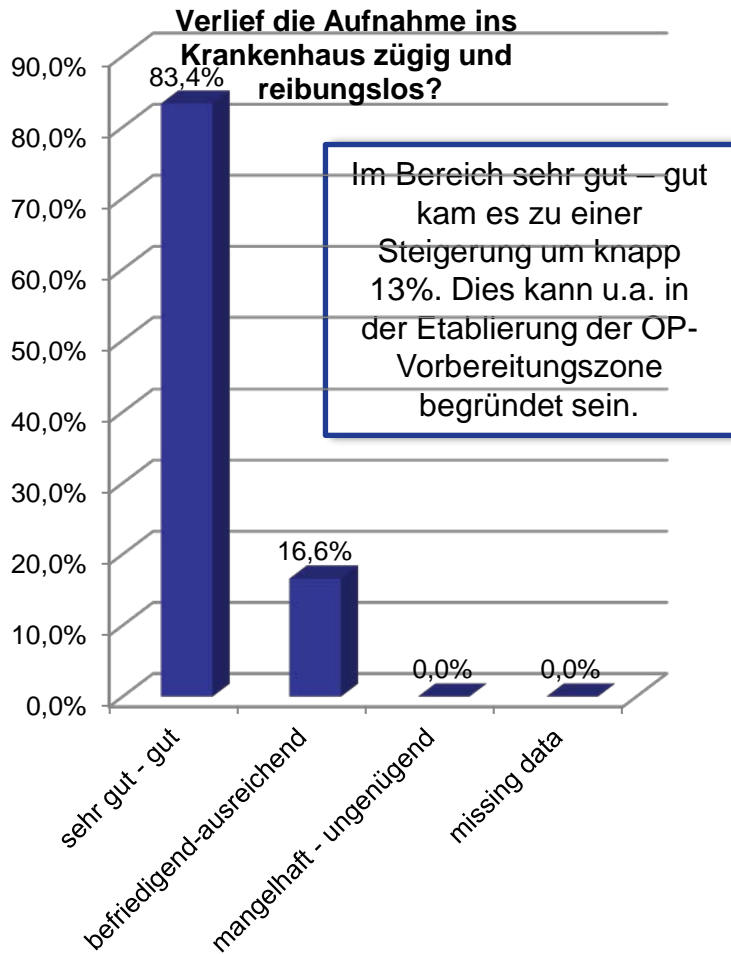
n= 14

2. Ergebnisse der pflegerischen Betreuung



n= 14

3. Ergebnisse des Krankenhausaufenthaltes



Im Bereich nein, niemals – selten kam es zu einer Steigerung um knapp 6%.

n= 14

4. Patientenstimmen

Ich habe insgesamt 3 Stationen bisher bei Ihnen kennengelernt !
Stationen 17-3-14. Ich bin überall bestens versorgt worden !
Ich möchte mich nochmals dafür bedanken ! Ihr macht Alle eine tollen Job. Nochmals Danke !

Mittagsruhe ! Glück ! Wenn eine Ärztin wie Frau Dr. Hegerfeld im Team ist.
Frau Dr. Hegerfeld, danke !

DANKE Dankeschön



DANKESCHÖN

Danke